



Gesundheitliche Schäden sind nicht auszuschließen

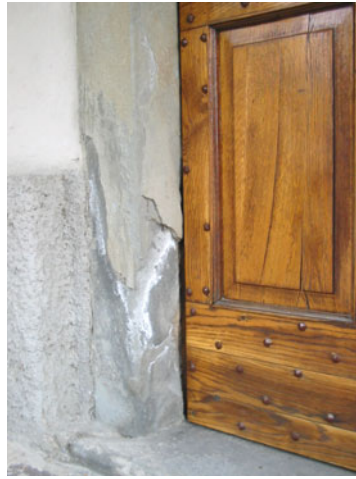
(Info bei den Krankenkassen).



An dieser Stelle knüpft die neue **+** **TECHNOLOGIE für GEBÄUDTROCKENLEGUNG** an, die auf den Forschungen physikalischer Grundlagen basiert. **OMBRELLO®** ist bei jedem Mauerwerk anwendbar. Nach der Trockenlegung mit abschließender Sanierung der Putze und einem Anstrich mit natürlichen Farben, steht der Trockenhaltung des Gebäudes auf viele Jahre nichts mehr im Wege.

Wann ist dieses Verfahren anwendbar?

OMBRELLO® kann bei allen Mauern uneingeschränkt, z. B. Sand-, Ziegel- und Natursteinen angewendet werden. Ebenso bei Mischmauern und bei Betonmauerwerken sowie Holz und anderen natürlichen Baustoffen.



Die Austrocknung der Bausubstanz stellt sich ein, an allen Mittel- Zwischen- und Außenmauern einschließlich der Kellersohle und Bodenfläche (im Rahmen berechneter Reichweiten), ohne dass größere Baumaßnahmen erforderlich werden.

Ausnahmen Stark versalzene Putzflächen müssen gegebenenfalls abgeschlagen werden, da sie eigene hygroskopische Feuchtigkeit bilden. Stark durchfeuchtete Tapeten trocknen nicht immer mit dem Mauerwerk ab und müssen unter Umständen gewechselt werden.

Das **OMBRELLO**® Mauertrocknungsgerät benötigt einen Netzanschluss (Steckdose 230 VAC). Sicherheit: **CE** Prüfzeichen. Das Steuergerät wird von Fachleuten installiert und bedarf keiner weiteren Bedienung durch den Kunden. Funktionsanzeige mit LED + Betriebsstundenzähler.

